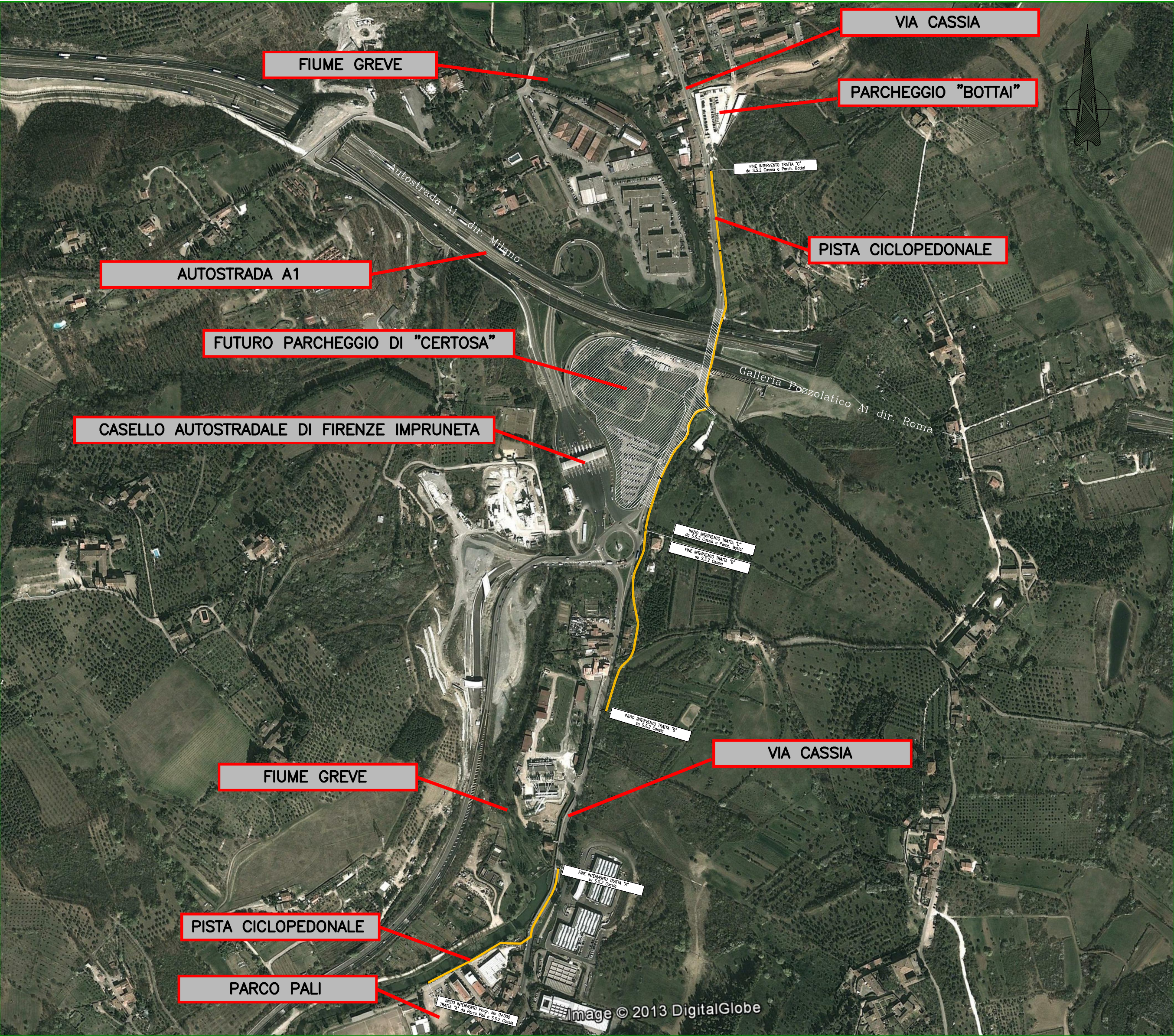


PLANIMETRIA GENERALE SU ORTOFOTO



PISTA CICLOPEDONALE

autostrade // per l'italia

AUTOSTRADA (A1) : MILANO – NAPOLI  
AMPLIAMENTO ALLA TERZA CORSIA  
BARBERINO DI MUGELLO – INCISA VALDARNO

TRATTO : FIRENZE NORD – FIRENZE SUD

AREA DI CERTOSA – PISTA CICLOPEDONALE

PROGETTO DEFINITIVO

DOCUMENTAZIONE GENERALE

INQUADRAMENTO GENERALE

Planimetria generale su ortofotopiano

IL PROGETTISTA SPECIALISTICO  Ing. Gianluca Salvatore Spinazzola Ord. Ingg. Milano N. 26796  RESPONSABILE STRADE, ARREDI E ANALISI TRASPORTISTICHE										IL RESPONSABILE INTEGRAZIONE PRESTAZIONI SPECIALISTICHE  Ing. Alessandro Passuello Ord. Ingg. Prato N. 539										IL DIRETTORE TECNICO  Ing. Orlando Mazza Ord. Ingg. Pavia N. 1496  PROGETTAZIONE NUOVE OPERE AUTOSTRADALI											
CODICE IDENTIFICATIVO																														Ordinatore: — —	
RIFERIMENTO PROGETTO										RIFERIMENTO DIRETTORIO										RIFERIMENTO ELABORATO										SCALA: 1:5000	
Codice		Commessa		Lotto, Sub-Prog. Cod. Appalto		Fase		Capitolo		Paragrafo		tipologia		WBS progressivo		PARTE D'OPERA		Tip.		Disciplina		Progressivo		Rev.							
1		10		138		0000		PDDG		INQ		000000		000000		000000		DSTD		0001		—		0							
PROJECT MANAGER:  Ing. Gabriel Guillermo Fava										SUPPORTO SPECIALISTICO:										REVISIONE											
REDATTO: —										VERIFICATO: —										n.		data									
																				0		MAGGIO 2017									
																				1		—									
																				2		—									
																				3		—									
																				4		—									

VISTO DEL COMMITTENTE autostrade // per l'italia IL RESPONSABILE UNICO DEL PROCEDIMENTO Ing. Furio Cruciani		VISTO DEL CONCEDENTE Ministero delle Infrastrutture e dei Trasporti DIPARTIMENTO PER LE INFRASTRUTTURE, GLI APPALTI GENERALI ED IL PERSONALE STRUTTURALE DI VIGILANZA SULLE CONCESSIONARI AUTOSTRADALI	
--	--	---	--